

# INHALTSVERZEICHNIS

## Transport – Baumaschinen und Zubehör - Container

<b>Artikel</b>	<b>Seite</b>	<b>Artikel</b>	<b>Seite</b>
Abbauhämmer, hydr.	20	Lagercontainer	40
Auffahrtrampen	57		
<b>Bagger 0,9t-2,7t</b>	4	<b>Mehrzweckgreifer</b>	8,11
Bagger 3,5t - 8t	5	Minidumper	13
Baggeranbaugeräte	7+11	Motorschiebekarre	13
Bauaufzug	19	<b>Palisadenversetzzange, hydraulisch</b>	10
Bauwagen	40	Presslufthammer f. Kompressoren	21
Bobcats	13		
Bürocontainer	40	<b>Raddumper</b>	13
<b>Container</b>	40	Radlader	12
<b>Doppelvibrowalzen</b>	16	Rasengitterzange, hydraulisch	10
Dumper	13	Reisiggreifer	7
		Rohrgehänge	11
<b>Elektrohochhubwagen</b>	57	Rollenrüttler	15
Erdbohrer Bagger	11,65	Rüttelplatten	14
Erdverdichtungswalzen	16		
<b>Findlingszangen, diverse</b>	10	<b>Sackkarren</b>	57
Fugenhexe	22	Sandstrahlgeräte	22
		Schaufelseparator	9
<b>Gabelhubwagen</b>	57	Scherenbühne	19
Gabelstapler Diesel	57	Sortiergreifer	11
Gabelstapler Gas	57	Steinversetzzange	10
Gelenkbühne	19	Stoneguardrüttler	15
<b>Hochhubwagen</b>	57	<b>Tandem-Vibrowalzen</b>	16
Hubarbeitsbühnen	18,19	Teleskopstapler	17
Hydraulikgreifer	11	Transport	2
Hydraulikhämmer Bagger	8	Trennmaschine, hydr.	20
Hydraulische Kraftstation	20	Trockeneisstrahlgerät	23
Hydraulische Zange	10		
		<b>Vakuumheber</b>	11
<b>Kettendumper</b>	13	Vibrostampfer	14
Kompressoren	21,36	Vibrostampfer elektro	14,15
		Vulkollanplatten	14
		<b>Wurzelroder</b>	7



# TRANSPORT

Unser Service für Sie



Lieferpreise pro Fahrt	10 km	10-20 km	20-30 km
Maschinen bis 2 t	35,-- € (41,65 €)	39,50 € (47,01 €)	45,-- € (53,55 €)
Maschinen ab 2t – 8t	54,-- € (64,26 €) zzgl. evtl. anfallender Mautgebühren	59,-- € (70,21 €) zzgl. evtl. anfallender Mautgebühren	65,50 € (77,95 €) zzgl. evtl. anfallender Mautgebühren

Transportkosten ab 30 km erfragen Sie bitte in unserem Büro





**MINIBAGGER**  
0,9t – 2,7t



1005



1000



1005

**Unsere Rabatte:**

- 10% ab 4 Tagen auf den Tagespreis
- 20% ab 6 Tagen auf den Tagespreis
- 30% ab 30 Tagen auf den Tagespreis

Nr.	Gewicht	Breite/Höhe	max. Grabtiefe	Preis pro Tag
1000	900kg	730mm/1490mm	1500mm	99,-- € (117,81 €)
1005	1575kg	1000mm/2335mm	2150mm	105,-- € (124,95 €)
1016	1900kg	1170mm/2378mm	2155mm	121,-- € (143,99 €)
1017	2000kg	1300mm/2290mm	2220mm	121,-- € (143,99 €)
1020	2200kg	1380mm/2388mm	2482mm	133,-- € (158,27 €)
1022	2700kg	1450mm/2528mm	2600mm	139,-- € (165,41 €)
Preise für alle Bagger inkl. 1 Löffel				
1100		Löffel extra (verschiedene Größen)		5,-- € (5,95 €)



1016



1017



## MINIBAGGER 3,5t -8t



1030



1036

Nr.	Gewicht	Breite/Höhe	max. Grabtiefe	Preis pro Tag
1030	3500kg	1490mm/2445mm	2850mm	159,-- € (189,21 €)
1036	5000kg	1970mm/2640mm	3550mm	184,-- € (218,96 €)
1037	5500kg	1960mm/2570mm	3595mm	192,-- € (228,48 €)
1041	6000kg	1990mm/2615mm	3750mm	207,-- € (246,33 €)
1043	6600kg	1980mm/2434mm	3741mm	218,-- € (259,42 €)
1045	8000kg	2270mm/2715mm	4200mm	232,-- € (276,08 €)
Preise für alle Bagger inkl. 1 Löffel				
1100		Löffel extra (verschiedene Größen)		5,-- € (5,95 €)



1043



1041



## EINFACHES - BEQUEMES BAGGERN

**Arbeiten mit hydraulischem  
Schnellwechsler und Powertilt**

Schwenken jedes Löffels oder jedes Anbaugerätes um bis zu 180 Grad



**Bagger 6,6t  
mit hydraulischem  
Schnellwechsler und Powertilt**



**Bagger 5,5t**

**mit hydraulischem  
Schnellwechsler**



**Auf Wunsch auch mit Sonderanbaugeräten  
wie Reisiggreifer und Sortiergreifer erhältlich!  
(siehe Seiten 7-11)**



## 1107 REISIGGREIFER 4-Fingergreifer mit Rotator MS03-Aufnahme

Der Greifer bietet mit seiner großen Greiffläche beim Laden von Strauchwerk und Stämmen sicheren Halt

max. Öffnungsweite 1270mm, max. Gewichtszuladung 1500kg  
Anpresskraft der Zange bei kleinstem Abstand zueinander 8,25kN  
Breite 40cm, Gewicht 128kg

Preis pro Tag 28,-- € (33,32 €)  
in Verbindung mit einem unserer Bagger

## 1132 WURZELRODER für Bagger mit MS03-Aufnahme

Baggeranbaugerät zum einfachen und schnellen Entfernen von Baumstümpfen



Preis pro Tag 17,-- € (20,23 €)  
in Verbindung mit einem unserer Bagger



Anwendervideo scannen



## NEU IM MIETPARK! ANBAUGERÄTE

### MEHRZWECKGREIFER

**1108** für unsere 5,5t bis 6,6t - Bagger  
Einsatzgewicht ca. 220 kg  
Öffnungsweite 1340 mm, Baubreite 450 mm

pro Tag 33,-- € (39,27 €)



**Robuster Mehrzweckgreifer für Bagger 5,5t bis 6,6t  
besonders geeignet für den GaLaBau.**

### HYDRAULIKHÄMMER

nur in Verbindung mit einem unserer Bagger

**1114** für Bagger 0,9t  
pro Tag 72,-- € (85,68€)

**1115** für Bagger 1,5t  
pro Tag 77,-- € (91,63€)

**1117** für Bagger 2,7t/3,5t  
pro Tag € 88,-- € (104,72€)

**1116** für Bagger 5t  
pro Tag € 99,-- € (117,81€)





## SPEZIALANBAUGERÄTE

### SCHAUFELSEPARATOR

für Bagger (8t) und Radlader (5,5t)  
Schnittbreite 1000mm, 3 Wellen, Inhalt 0,4cbm  
HxBxT 740x1000x750, 540kg

**Preis pro Tag 165,- € (196,35 €)**  
in Verbindung mit einem unserer Bagger oder Radlader



**Schaufelseparatoren sind vielseitig einsetzbare Anbaugeräte für Bagger und Radlader.**  
**In einem einzigen Arbeitsschritt lässt sich mit der Siebschaufel**

- Erde und Kompost mischen, sieben und belüften
- Rohr- und Kanalgraben rückverfüllen

Die drei Siebwellen mit Sternscheiben im Abstand von 15mm sind auch für nasse und bindige Erde geeignet und finden ihr Einsatzgebiet im Garten- und Landschaftsbau, Straßenbau, Kabelbau, Kanalbau und Erdbau.

Gerade beim Hausbau fällt Aushub an, der erst weggebracht und teuer entsorgt werden muss. Gleichzeitig benötigt man jedoch zur Anlage des Gartens neues Erdreich. Mit dem Schaufelseparator wird mit dem Material gearbeitet, das auf der Baustelle anfällt. Der Aushub kann nun von Steinen und Bauschutt getrennt, gesiebt und als Grundlage für die Gartenanlage oder zum Einsanden von Leitungen genutzt werden. Nur das nicht brauchbare Material muss entsorgt werden. Das spart Zeit und Geld.

Auch im Erd- und Kanalbau leistet der Schaufelseparator wertvolle Dienste. Die Gräben können sofort mit dem ausgehobenen Material rückverfüllt werden. Schwere Feststoffe verbleiben in der Schaufel, so dass keine Schäden entstehen können.



Die Wellen sind in einem speziellen Winkel in der Maschine angeordnet und bilden einen Bogen, wodurch das Material in eine Drehbewegung gerät. Somit wird ein hoher Durchsatz auch bei nasser und bindiger Erde erreicht.



**Anwendervideo scannen**







# BAGGERANBAUGERÄTE



**1147 STEINVERSETZZANGE PROFI**  
Auch für Findlinge geeignet, 33kg, 600kg max.  
Lastaufnahme, Greifbereich 50 - 600mm,  
Eintauchtiefe 190mm

mit Bagger                    pro Tag 22,-- € (26,18 €)  
ohne Bagger                pro Tag 44,-- € (52,36 €)



**1125 FINDLINGSZANGE**  
Hand- und Baggerbetätigung

pro Tag 13,-- € (15,47 €)

## HYDRAULISCHE ZANGE (nur mit Baggeranmietung 2,7t/3,5t)

pro Tag 39,-- € (46,41 €)

**1112**

einsetzbar als



**1172**  
**RASENGITTERZANGE**



**1171**  
**PALISADENVERSETZZANGE**



**1170**  
**FINDLINGSZANGE**

# BAGGERANBAUGERÄTE

Anmietung nur in Verbindung  
mit einem unserer Bagger



## 1110 HYDRAULIKGREIFER MS03 60cm

Hydraulisch drehbar  
80kg, Greifweite max.110cm  
Greiferinhalt 55l  
für Bagger 2,7t / 3,5t  
pro Tag 28,-- € (33,32€)



## 1111 SORTIERGREIFER MS03

Hydraulisch kippbar  
150kg, Greifweite 100cm,  
Greiferinhalt 40l  
für Bagger 2,7t/6t  
pro Tag € 44,-- € (52,36 €)

## 1109 MEHRZWECKGREIFER MS08

Hydraulisch kippbar  
380kg, Greifweite 160cm,  
Greiferinhalt 140l  
für Bagger 8t  
pro Tag € 53,-- € (63,07 €)



## 1130 ERDBOHRER

Ø 30cm, Bohrtiefe bis 1m  
für Bagger 2,7t und 3,5t  
pro Tag 55,-- € (65,45 €)



## VAKUUMHEBER (für glatte Oberflächen)

**1120** Tragkraft 100 kg (Handgerät)  
pro Tag 44,-- € (52,36 €)

**1121** Tragkraft 175 kg  
pro Tag 58,-- € (69,02 €) mit Bagger  
pro Tag 88,-- € (104,72 €) ohne Bagger



## 1155 BAGGERDUMPER

zum Anbau an Minibagger  
pro Tag 33,-- € (39,27€)



## ROHRGEHÄNGE (auch ohne Bagger)

**1135** 1,5 t pro Tag 22,-- € (26,18 €)  
**1140** 3,0 t pro Tag 24,-- € (28,56 €)



1052

## RADLADER

**Unsere Rabatte:**

**10%** ab 4 Tagen auf den Tagespreis  
**20%** ab 6 Tagen auf den Tagespreis  
**30%** ab 30 Tagen auf den Tagespreis



1053

Nr.	Typ/Gewicht	Spezifizierung	Preis pro Tag
1053	Thaler Hoflader, 1,4t mit Gabel und Schaufel	Schaufelinhalt 0,25cbm knickgelenkt, Traglast Gabel 600kg LxBxH 3610x1180x2100	119,-- € (141,61 €)
1050	Kramer 350 , 1,8t mit Gabel und Schaufel	Schaufelinhalt 0,35cbm allradgelenkt, Traglast Gabel 750kg LxBxH 4080x1200x1980	134,-- € (159,46 €)
1052	Weycor AR30, 2,1t mit Gabel und Schaufel	Schaufelinhalt 0,32cbm knickgelenkt, Traglast Gabel 700kg LxBxH 4240x1250x2340	134,-- € (159,46 €)
1055	Volvo L20B, 4,3t mit Gabel und Schaufel	Schaufelinhalt 0,7cbm knickgelenkt, Traglast Gabel 1800kg LxBxH 5035x1625x2450	159,-- € (189,21 €)
1071	Kubota R065 4,4t mit Gabel und Schaufel	Schaufelinhalt 0,65 cbm Traglast Gabel 1720 kg LxBxH 5200x1750x2480	159,-- € (189,21 €)
1080	Komatsu WA70, 5t mit Gabel und Schaufel	Schaufelinhalt 0,85cbm knickgelenkt, Traglast Gabel 1600kg LxBxH 5360x1625x2465 /	159,-- € (189,21 €)
1063	JCB 406, 4,9t mit 4-in-1-Schaufel und Gabel	Schaufelinhalt 0,8 cbm knickgelenkt,Traglast Gabel 1606kg LxBxH 5133x1900x2500	169,-- € (201,11 €)
1058	Komatsu WA80, 5,5t mit Gabel und Schaufel	Schaufelinhalt 0,9cbm knickgelenkt, Traglast Gabel 2500kg LxBxH 5630x1875x2665	172,-- € (204,68 €)
1060	Caterpillar 906, 5,6t mit Gabel und Schaufel	Schaufelinhalt 0,9cbm knickgelenkt, Traglast Gabel 2600kg LxBxH 5040x1755x2680	172,-- € (204,68 €)

Alle Traglastangaben an der Gabel bei gerader Fahrstellung



1058



1063



1060

## BOBCATS und DUMPER



3203



Seitliches Kippen



Kippen nach vorne



1065



Nr.	Typ/Gewicht	Spezifizierung	Preis pro Tag
1065	Bobcat 463, 1,2t mit Schaufel (1160 Kehrrmaschine als Anbaugerät verfügbar)	Schaufelinhalt 0,18cbm LxBxH 2580x884x1814	113,-- € (134,47 €)
1070	Bobcat 553, 1,7t mit Schaufel	Schaufelinhalt 0,35cbm LxBxH 2725x1255x1842	117,-- € (139,23 €)
3203	Raddumper Allrad, 1,2t, Diesel mit drehbarer Kippmulde	Wassermaß 420l Nutzlast 1500kg LxBxH 3300x1305x2550	108,-- € (128,52 €) bei Anmietung mit Bagger 30C Nachlass
3202	Kettendumper, 1,1t Diesel Yanmar C12	Ladefähigkeit 1150kg max. 5,5km/h LxBxH 2650x950x2250	94,-- € (111,86 €)
3207	Minidumper, 650kg Cormidi C60 BE, Benzin	Nutzlast 600kg, Mulde 0,25 cbm, LxBxH 1680x760x1330	65,-- € (77,35 €)
3210	Minidumper, 570kg Meindl, Benzin	Nutzlast 800kg, Mulde bis 0,3cbm 4km/h vorwärts, 2km/h rückwärts LxBxH 2830x1336x1528	65,-- € (77,35 €) (ohne Schaufel) 83,-- € (98,77 €) (mit Selbstlade-Schaufel)
3215	Minidumper, 415kg Schäfer Typ 650, Diesel	Nutzlast 600kg 3,6km/h/ LxBxH 1677x695x1155	83,-- € (98,77 €)
3220	Schiebekarre, 132kg Benzinmotor (Kippen per Hand)	Allrad, 170l Kapazität LxBxH 1550x712x863	39,-- € (46,41 €)



3202



3207



3220



# BODENVERDICHTUNG RÜTTELPLATTEN

Nr.	Gewicht	Typ	Wucht	Breite	Verdichttiefe		Preis	
	in kg	Typ	Kraft in kN	in mm ca.	bis mm (bodenabhängig)	Treibstoff	pro Tag	
1221	64	VP1135	11	355	250	B	22,-- € (26,18 €)	
1222	82	HP1300	13	420	200	B	17,-- € (20,23 €)	
1225	83	CF2	15	440	300	B	28,-- € (33,32 €)	
1230	85	MS90	13	500	300	B	24,-- € (28,56 €)	
1235	85	PC4012	13	500	300	B	24,-- € (28,56 €)	
1237	97	VP15	14	300	350	B	27,-- € (32,13 €)	
1250	110	PCR3820	20	380	350	B	33,-- € (39,27 €)	
1260	140	BPU2540	25	400	400	B	33,-- € (39,27 €)	
1261	143	CR2	25	450	400	B	33,-- € (39,27 €)	
1265	171	PCR5030	30	500	450	B	33,-- € (39,27 €)	
1271	166	DPU2550	25	500	450	D	36,-- € (42,84 €)	
1272	190	DPU3060	30	600	500	D	39,-- € (46,41 €)	
1275	235	VMP24	38	500	500	D	44,-- € (52,36 €)	
1276	296	CR5	42	550	550	D	46,-- € (54,74 €)	
1277	332	RVP4267	42	670	600	D	42,-- € (49,98 €)	
1280	414	CR6	50	590	600	D	50,-- € (59,50 €)	
1285	600	CR8	75	700	700	D	72,-- € (85,68 €)	
1290	575	BPR7070	70	850	700	D	72,-- € (85,68 €)	
<b>Elektrische Rüttelplatten</b>								
1300	53		7	300	200	Elektro	17,-- € (20,23 €)	
1305	82		9	500	200	Elektro	24,-- € (28,56 €)	
<b>Zubehör</b>								
1310	<b>Vulkollanplatte</b> (für empfindliches Pflaster)							7,-- € (8,33 €)
<b>Für bindige Böden/Erdverdichtung</b>								
1215	<b>Vibrostamper, 70kg</b>					B	32,50 €(38,68€)	
1216	<b>Vibrostamper Akku, 70kg</b>					Akku	39,-- € (46,41€)	

1237



1221



NEU!



1261

Nur Vorlauf bis 97kg  
Vor- und Rücklauf ab 110kg



1271



1290



1276



## SPEZIALRÜTTLER



### 1273 STONEGUARD-RÜTTELPLATTE BPR 3560

251kg, 35kN, Breite 630mm,  
Zum Einrütteln von großformatigen Platten oder  
großen Pflasterflächen  
pro Tag 78,-- € (92,82 €)



### 1267 ROLLENRÜTTLER VPR 700

175kg, 15kN, Breite 600mm,  
3-6cm Plattenstärke verdichtbar, Benzin  
pro Tag 43,-- € (51,17 €)



Anwendervideo scannen



### 1227 VIBRATIONSPLATTE CFR 90

90kg, 14kN, Abmessung 43cmx43cm, Benzin  
pro Tag 22,-- € (26,18 €)

Aufgrund der **fast runden Bodenplatte** ist die Maschine **besonders wendig** und wird vor allem dort eingesetzt, **wo wenig Platz ist** – zum Beispiel in Kabelgräben. Weitere Einsatzgebiete sind der Garten- und Landschaftsbau und die Verwendung als Verdichtungsmaschine entlang von Bordsteinkanten, Kanalschächten und Pfosten.



Anwendervideo scannen



### 1216 AKKU - STAMPFER AS50e **100% emissionsfreies Arbeiten** **55% geringere Betriebskosten als bei** **Benzinstampfern** **Gleiche Verdichtungsleistung wie vergleichbare** **benzinbetriebene Stampfer**

Betriebsgewicht 70kg, LxBxH 610x361x1050  
Batterielaufzeit ca. 20 min

Preis pro Tag 39,-- € (46,41 €)





## BODENVERDICHTUNG WALZEN



### 1211 DOPPELVIBROWALZE BW65H

Gewicht 757kg  
Bandagenbreite 650mm  
mit Wasserberieselung für Asphaltarbeiten

pro Tag 47,-- € (55,93€)



### 1200 ERDVERDICHTUNGSWALZE

Gewicht 1,3t  
Starke Verdichtung, 71kN  
auch für bindige Böden  
Bandagenbreite 850mm

pro Tag 101,-- € (120,19€)

inkl. Funksteuerung  
pro Tag 118,-- € (140,42€)



### 1212 TANDEM-VIBROWALZE

Gewicht 1,45t  
knickgelenkt  
Bandagenbreite 800mm  
mit Wasserberieselung für Asphaltarbeiten

pro Tag 59,-- € (70,21€)



## TELESKOPLADER



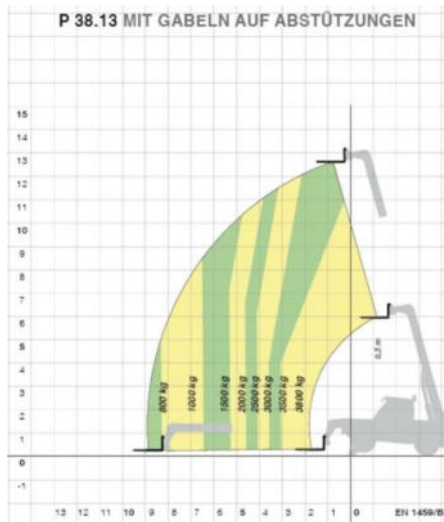
### 3010 MANITOU MT 1440 SLT

Tragkraft 4000kg  
 Hubhöhe 13,60m  
 Gewicht 11070kg  
 LxBxH 6,09mx2,40mx2,60m

erhältlich mit Staplergabel, Schaufel,  
 Kranhaken und Personenkorb

### 3009/3010 TELESKOPLADER

pro Tag 198,-- € (235,65 €)  
 2/3 Preis 130,--€ (154,70 €)  
 pro Std. 44,-- € (52,36 €)



### 3009 MERLO 38.13

Tragkraft 3800kg  
 Hubhöhe 12,60m  
 Gewicht 8650kg  
 LxBxH 5,24mx2,22mx2,44m

erhältlich mit Staplergabel  
 und Schaufel



## ARBEITSBÜHNEN

**Anhängerarbeitsbühnen**  
Benötigte Aufstellfläche jeweils 4 x 4 m

**Miet-Service**



**3000** 13,1m Arbeitshöhe  
220 Volt Anschluss  
Gewicht 1480kg

pro Tag 130,-- € (154,70 €)



**3003** 15,75 m Arbeitshöhe  
220 Volt Anschluss (kann auch mit  
Benzinmotor betrieben werden)  
Gewicht 1950kg

pro Tag 160 ,-- € (190,40 €)



**3005** 18 m Arbeitshöhe  
220 Volt (kann auch mit Benzinmotor  
betrieben werden)  
Gewicht 1780kg

pro Tag 190,-- € (226,10 €)

**Bei 4 Stunden Mietdauer werden  
nur 2/3 des Tagespreises berechnet**

# ARBEITSBÜHNEN



**3007** 21 m Arbeitshöhe  
 220V (integrierter Dieselmotor)  
 Gewicht 2440kg  
 pro Tag 220,-- € (261,80 €)



**3025 SCHERENBÜHNE** Akku  
 nur auf geteerten oder gepflasterten Ebenen  
 125kg Tragkraft  
 max. Arbeitshöhe 9,80m  
 Gewicht 2,45t, Breite 1,15m

pro Tag 71,-- € (84,49 €)



**3028 GELENKBÜHNE**  
 allradangetrieben mit Dieselmotor,  
 Arbeitshöhe 16m, Reichweite 8m,  
 Gewicht ca. 8t

pro Tag 132,-- € (157,08 €)



**3015 BAUAUFZUG**  
 bis 31m ausfahrbar  
 LxBxH 9,60mx1,63mx2,50m  
 Gewicht 1,5t, max. Last 200kg

pro Tag 99,-- € (117,81 €)





## HYDRAULISCHE KRAFTSTATION

**Für den emissionslosen Einsatz im Innenbereich!**

(Schlauchlänge ca. 9m)



Mit Hydraulik können Sie in weniger Zeit mehr erledigen. Sie ermöglicht, dass Werkzeuge mit weniger Vibrationen und Lärm **mehr Schlagenergie** entwickeln.

Hydraulikwerkzeuge eignen sich ideal für den Einsatz auf der Straße, in einem Bergwerk, in der Landwirtschaft oder auf einer Baustelle: durch ihr hohes Leistung-Gewichts-Verhältnis passen die Aggregate in einen normalen Kombi-Pkw.



**2095** Kraftstation mit Schneidgerät ohne Wagen  
Schnitttiefe ca. 13cm  
pro Tag 55,-- € (65,45 €)

**2092** Kraftstation mit Schneidgerät mit Wagen (ohne Abb.)  
Schnitttiefe ca. 13cm  
pro Tag 60,-- € (71,40 €)

**2090** Kraftstation mit 19 kg Hammer  
pro Tag 55,-- € (65,45 €)



# KOMPRESSOREN

Mit Pkw-Anhängerkupplung und Fahrgestell



2005



2012

Nr.	Luftleistung	bei Betriebsdruck	Gewicht	Preis pro Tag
2005	3,0cbm	7bar	500kg	52,-- € (61,88 €)
2011	4,2 cbm	7bar	750kg	68,-- € (80,92 €)
2010	5,0cbm	7bar	750kg	68,-- € (80,92 €)
2012	5,6cbm	7bar	1227kg	68,-- € (80,92 €)
2013	5,3 – 7cbm	6,9 – 10,3 bar	1400kg	94,-- € (111,86 €)
2014	12cbm	10 bar	1800kg	149,-- € (177,31 €)

## PRESSLUFTHÄMMER (nur mit Kompressor)

Nr.	Gewicht	Preis pro Tag
2015	10kg	13,-- € (15,47 €)
2025	17kg	19,-- € (22,61 €)
2035	15kg	20,-- € (23,80 €)
2045	25kg	28,-- € (33,32 €)
2055	Putzhammer 3kg	10,-- € (11,90 €)
2065	Meißel, Spaten	Je 4,-- € (4,76 €)
2070	Schläuche à 10m	Je 4,-- € (4,76 €)



2014



2013





## SPEZIALGERÄTE für KOMPRESSOREN



### 2075 SANDSTRAHLGERÄTE

5cbm Kompressor erforderlich!  
komplett mit Strahlschutz,  
fahrbarer 60l Kessel, Wasserabscheider  
(Strahlgut von 0,5mm bis 1,5mm)

pro Tag 94,-- € (111,86 €) ohne Kompressor  
pro Tag 150,-- € (178,50 €) mit 5cbm Kompressor

*Miet-Service*

### 2080 FUGENHEXE

Pflastersanierung, 750x360mm, 25kg  
5cbm Kompressor erforderlich!

pro Tag 49,-- € (58,31 €) ohne Kompressor  
pro Tag 94,-- € (111,86 €) mit Kompressor

Mit der Fugenhexe und modernen Pflasterfugenmörteln sanieren Sie ohne Neuverlegung Ihre Pflasterfugen nachhaltig und kostengünstig.

So sorgen Sie für feste, unkrautfreie Fugen und eine neue Optik Ihrer Pflasterfläche.

Auch beim Neubau von Pflasteranlagen wird die Fugenhexe nach der Erstverfüllung und Verdichtung eingesetzt.

Der verdichtete Fugensand wird zu 2/3 entfernt und mit einem hochwertigen Pflasterfugenmörtel ersetzt.



Anwendervideo scannen



# TROCKENEISSTRAHLGERÄT

## 2076 TROCKENEISSTRAHLGERÄT

3 bis 16 bar, 5m<sup>3</sup> bis 10m<sup>3</sup> benötigte Luftleistung,  
Eisverbrauch ca. 40-110kg/h,  
inkl. 6 Meter Strahlschlauch,  
Strahldruckregler mit Manometer und integriertem Crusher, 230V Anschluss  
BxTxH 550x740x1070, Leergewicht 75kg



Anwendervideo scannen

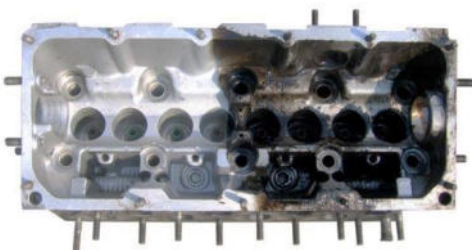
### Die Vorteile:

- **Zu reinigende Maschinen** (z.B. elektrische Werkstattmaschinen) müssen für die Reinigung **nicht mehr zerlegt werden**. Die Trockeneispellets erreichen selbst den kleinsten Winkel
- Die Reinigung erfolgt **ohne zusätzliche Chemikalien oder Strahlmittel** – so entstehen keine Reststoffe oder Schadstoffe, die aufwändig entsorgt werden müssen
- Das Trockeneis löst sich **restlos** auf – es bleibt **kein Abwasser oder Strahlmittel** zurück
- Trockeneisstrahlen **beseitigt den Schmutz, ohne die Oberfläche anzugreifen**

**TROCKENEISSTRAHLGERÄT OHNE KOMPRESSOR (12cbm) pro Tag 175,-- € (208,25 €)**

**TROCKENEISSTRAHLGERÄT MIT KOMPRESSOR (12cbm) pro Tag 275,-- € (327,25 €)**

**2077 TROCKENEISPELLETS pro kg 1,15 € (1,37 €)**  
(erhältlich in Gebinden mit 110kg/220kg/370kg) zzgl. Frachtkosten







## CONTAINER und BAUWAGEN



### 1570 BÜROCONTAINER

LxB 6mx2,5m, isoliert, 2-3 Fenster, eine Tür

pro Monat 184,-- € (218,96 €)

### 1574 TISCH MIT 4 STÜHLEN

pro Monat 15,-- € ( 17,85 €)

### 1571 SCHREIBTISCH MIT STUHL

pro Monat 13,50€ ( 16,07 €)

### 1572 KÜHLSCHRANK

pro Monat 15,-- € ( 17,85 €)

### 1576 DOPPELSPIND

pro Monat 5,-- € ( 5,95 €)

### 1577 AKTENSCHRANK

pro Monat 5,-- € ( 5,95 €)



### LAGERCONTAINER

Front Doppeltüre, ohne Fenster, Stahlkonstruktion, Wand Trapezprofilbleche

**1580** LxB ca. 2,42mx2,2m  
pro Monat 49,--€ (58,31 €)

**1590** LxB ca. 6mx2,50m  
pro Monat 130,-- € (154,70 €)



### 1575 BAUWAGEN

1-Achs Fahrgestell, Lkw-Maul, 3,5m lang, mit Sitzbänken und Tisch  
pro Monat 134,-- € (159,46 €)

# GABELSTAPLER UND HUBWAGEN



## 3230 GABELSTAPLER (Gas)

2,86t Gewicht, Hubhöhe 3,83m, Bauhöhe 2,42m, Beleuchtung, Wandler, 1,6t Hubkraft, Seitenschieber

pro Tag 88,- € (104,72 €)



## 3231 GABELSTAPLER (Diesel)

4,6t Gewicht, Hubhöhe 3,0 m, Hubkraft 3,5t 3185x1080x2110mm (L/B/H)

pro Tag 88,- € (104,72 €)



## 3225 ELEKTROHOCHHUBWAGEN

Tragkraft 1t, Hubhöhe 2900mm, Bauhöhe 1980mm, Gewicht 805kg, batteriebetrieben, mit Ladegerät

pro Tag 55,- € (65,45 €)  
ab 15 Tage pro Tag 26,- € (30,94 €)



## 3240 GABELHUBWAGEN

Tragkraft 2,3t, Hubhöhe 199mm, Gabellänge 960mm, 72 kg

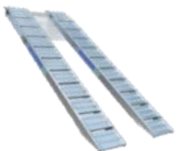
pro Tag 13,- € (15,47 €)



## 3235 GABELHUBWAGEN, HOCHHUB

Handhydraulik, Hubkraft 1t, Hubhöhe 1600mm, 240kg

pro Tag 22,- € (26,18 €)  
pro Std. 8,- € (9,52 €)



## 3250 AUFFAHRAMPEN

Länge 3m, Auffahrlast pro Paar bis zu 1500kg oder Länge 3,5m bis zu 4,2t Anmietung nur in Verbindung mit unseren Geräten pro Paar 11,- € (13,09 €)

## SACKKARREN

**3245** Sackkarre, max. 150 kg pro Tag 6,- € (7,14 €)

**3246** Treppensackkarre, max.200 kg pro Tag 11,- € (13,09 €)

